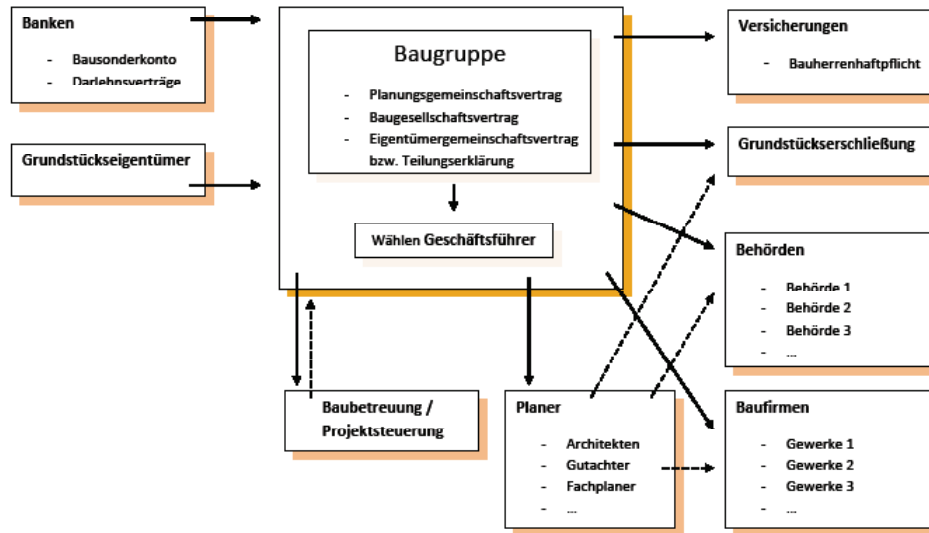


GEMEINSCHAFTLICH MODELL DER BAUGRUPPE

Eine Baugruppe ist eine Gemeinschaft von Bauwilligen, die sich zusammenschließen, um gemeinsam ein Grundstück zu kaufen und als Baugemeinschaft Reihen- oder Mehrfamilienhäuser zu bauen. Als Rechtsform kommt in der Regel eine Gemeinschaft bürgerlichen Rechts (Neben wirtschaftlichen Gründen (Gesamtkosten ca. 10% bis 20% unter den ortsüblichen Preisen, Einfluss auf Kosten und Qualität) sprechen gestalterische Gründe (hochwertige Architektur, Überdurchschnittliche energetische und ökologische Qualität) und soziale Gründe (Frühes Kennenlernen der Mitbewohner, Mitbestimmung in Planung und Ausführung, Besondere Wohnformen, wie Mehrgenerationenwohnen usw.) für die Gründung von Baugruppen.



7 Gründe für Baugemeinschaften

- ✓ **Nachbarschaftliches Wohnen** Die zukünftigen Nachbarn lernen sich schon bei der gemeinsamen Planung kennen.
- ✓ **Maßgeschneiderter Wohnraum** Die eigene Wohnung wird mit dem Architekten individuell geplant.
- ✓ **Kostengünstiges Bauen** Wie viele Beispiele zeigen, können die Gesamtkosten für Wohnungen um bis zu 20% gesenkt werden, da die zukünftigen Bewohner die Bauherren sind.
- ✓ **Attraktive Wohngebiete** Baugemeinschaften engagieren sich für die Qualität ihres Wohnumfeldes.
- ✓ **Innovative Wohnkonzepte** Es besteht die Möglichkeit, Wohnungen für kinderreiche Familien, behindertengerechtes Wohnen, Seniorenwohnen sowie kleine Läden und Büros zu integrieren.
- ✓ **Hohe Architektur- und Bauqualität** Es entstehen Wohngebäude von großer gestalterischer und baulicher Qualität.
- ✓ **Zukunftsfähiges Bauen** Wünsche nach ökologischem und ressourcenschonendem Bauen können verwirklicht werden.